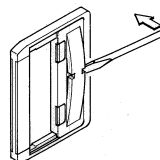
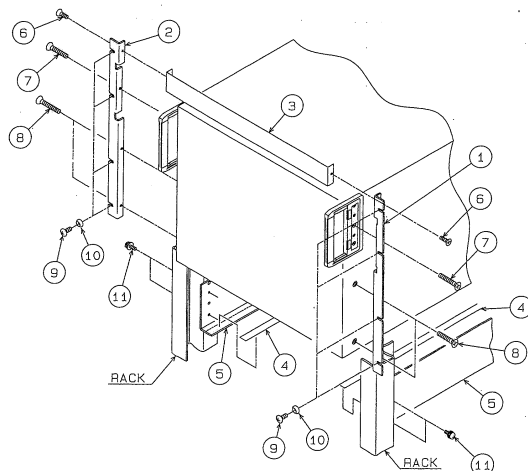




# KRB400



ハンドルのカバーは、先の細いドライバなどを取り外し穴に入れて回すと外れます。

To remove the cover of the handle, put the screw driver in the gap, and twist it.

## 注記

- ・底面のキャスタ4カ所およびストッパは、必ず外してください。
- ・付属のサポートアングル (⑤) は、当社のラック KRO シリーズ専用です。他のラックを使用する場合は、ラックに適合したサポートアングルを取り付けてください。

## NOTE

- Remove four casters and one stopper on the bottom panel without fail.
- The accompanying support angles (⑤) have been exclusively designed for the KRO series, KIKUSUI rack system. If you use other rack system, install the appropriate support angles applying to its rack system.

No.	DESCRIPTION	QTY
1	BRACKET KRB400 (RIGHT)	1
2	BRACKET KRB400 (LEFT)	1
3	BRACKET TOP PCR1000L	1
4	PLATE 15x360	2
5	RAIL FOR EXTRA WEIGHT	2
6	SCREW FLAT HEAD M3x0.5x8 S-NI	2
7	SCREW FLAT HEAD M4x0.7x20 S-NI	2
8	SCREW FLAT HEAD M4x0.7x14 S-NI	4
9	SCREW OVAL HEAD M5x0.8x14 S-NI	8
10	FINISHING WASHER 5CW	8
11	SCREW WITH SW PW M5x0.8x10 S-NI	8